



ÉDITION LIMITÉE | Produits d'émotion responsables

# GLOBAL COMPACT — COP 2021





## ÉDITION LIMITÉE EST FIÈRE DE VOUS PRÉSENTER SON RAPPORT RSE 2021 !



CHRISTOPHE THUARD

Voilà bientôt 13 ans que nous affirmons notre démarche RSE dans le secteur des objets promotionnels et packagings.

Cette année 2021 fut inédite, la crise sanitaire a bouleversé nos habitudes et notre manière de travailler. L'augmentation du coût des matières premières et du transport par exemple, nous ont rappelé les limites et les enjeux de notre métier.

Ce contexte particulier nous a également motivé à intégrer de nouvelles pratiques RSE au sein de notre activité : nous avons notamment obtenu la certification Écovadis GOLD, témoignage de notre implication quotidienne en vue d'atteindre des normes environnementales, sociales, éthiques et responsables toujours plus exigeantes.

Dans ce processus d'amélioration continue, nous travaillons actuellement pour renforcer nos **4 valeurs** fondamentales : **TRANSPARENCE, PARTAGE, ENGAGEMENT**, et **RESPONSABILITÉ**.

Nous avons à coeur de transformer ces valeurs en actions concrètes et d'en mesurer les résultats au sein de ce premier bulletin.

C'est avec fierté qu'Édition Limitée adhère cette année au **Pacte Mondial des Nations Unies** afin d'adopter, soutenir et promouvoir ses 10 principes au sein de son activité.

COMMUNICATION  
SUR LE PROGRÈS



Ceci est notre **Communication sur le Progrès** sur la mise en oeuvre des Dix principes du **Global Compact des Nations Unies** et soutenant les objectifs des Nations Unies.

Nous apprécierions vos commentaires sur son contenu.



## I. Présentation de l'entreprise

- 1. Qui sommes-nous ? \_\_\_\_\_ 5
- 2. Présentation de l'équipe \_\_\_\_\_ 6
- 3. Nos valeurs fondamentales RSE \_\_\_\_\_ 7
- 4. Évolution chronologique RSE \_\_\_\_\_ 8

## II. Nos engagements

### A. SOURCING & OFFRE RESPONSABLES

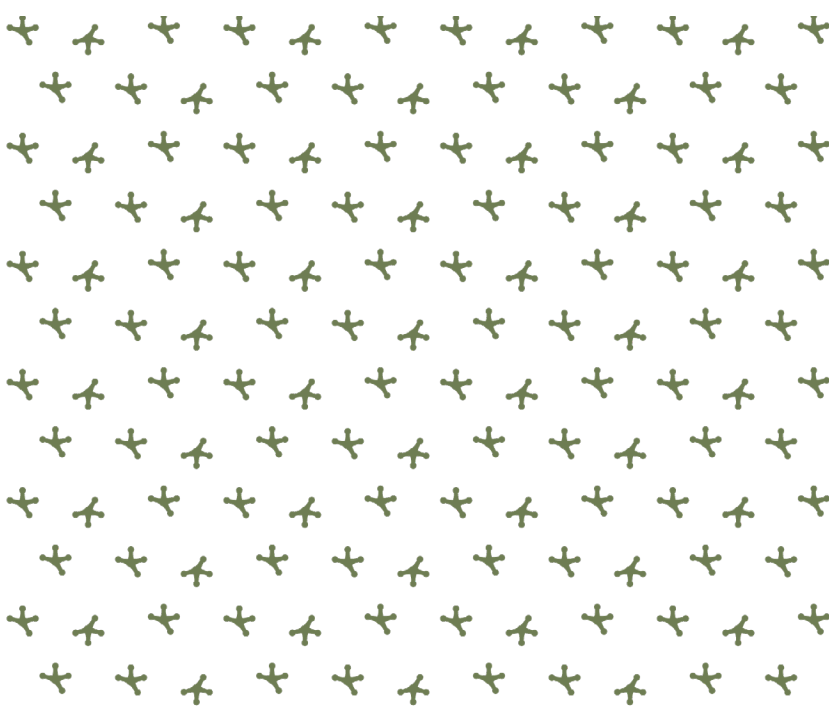
- 1. Charte Ethic & Beyond \_\_\_\_\_ 10
- 2. Nos usines partenaires \_\_\_\_\_ 11
- 3. Offre responsable \_\_\_\_\_ 12
- 4. Qualification et contrôle \_\_\_\_\_ 13
- 5. Logistique \_\_\_\_\_ 14
- 6. Digitalisation \_\_\_\_\_ 15-16

### B. MY PLANET \_\_\_\_\_ 17

### C. NOS ACTIONS EN 2021 \_\_\_\_\_ 18

## III. Objectifs 2022

- 1. Certifications, transport,  
re-localisation \_\_\_\_\_ 20







ÉDITION LIMITÉE |

*Produits d'émotion responsables*

I.

## PRÉSENTATION DE L'ENTREPRISE





ÉDITION LIMITÉE EST SPÉCIALISTE DES OBJETS  
& PACKAGING SUR-MESURE **RESPONSABLES** DÉDIÉS  
AU MARKETING OPÉRATIONNEL.

## Nos savoir-faire



**Design produit**



**Sourcing**



**Production**



**Mise aux normes**



**Logistique**



**Éco-  
responsabilité**

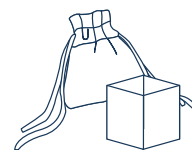
## Notre métier

Concevoir pour nos clients des produits d'émotion **sur-mesure** toujours plus éthiques !

Nous reposons sur une forte expérience dans le monde de la fabrication de différentes typologies de produits :



**Bagagerie**



**Packaging**

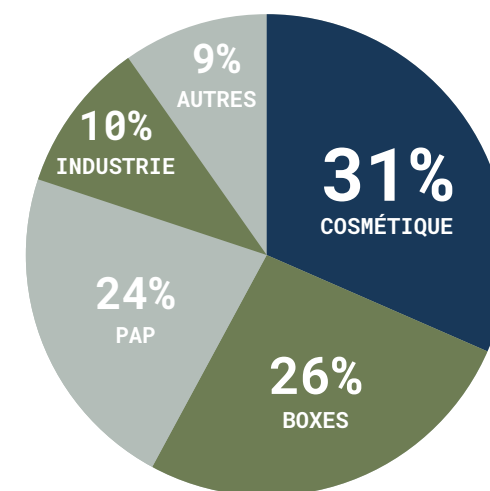


**Accessoires**



**Lifestyle**

## Chiffres



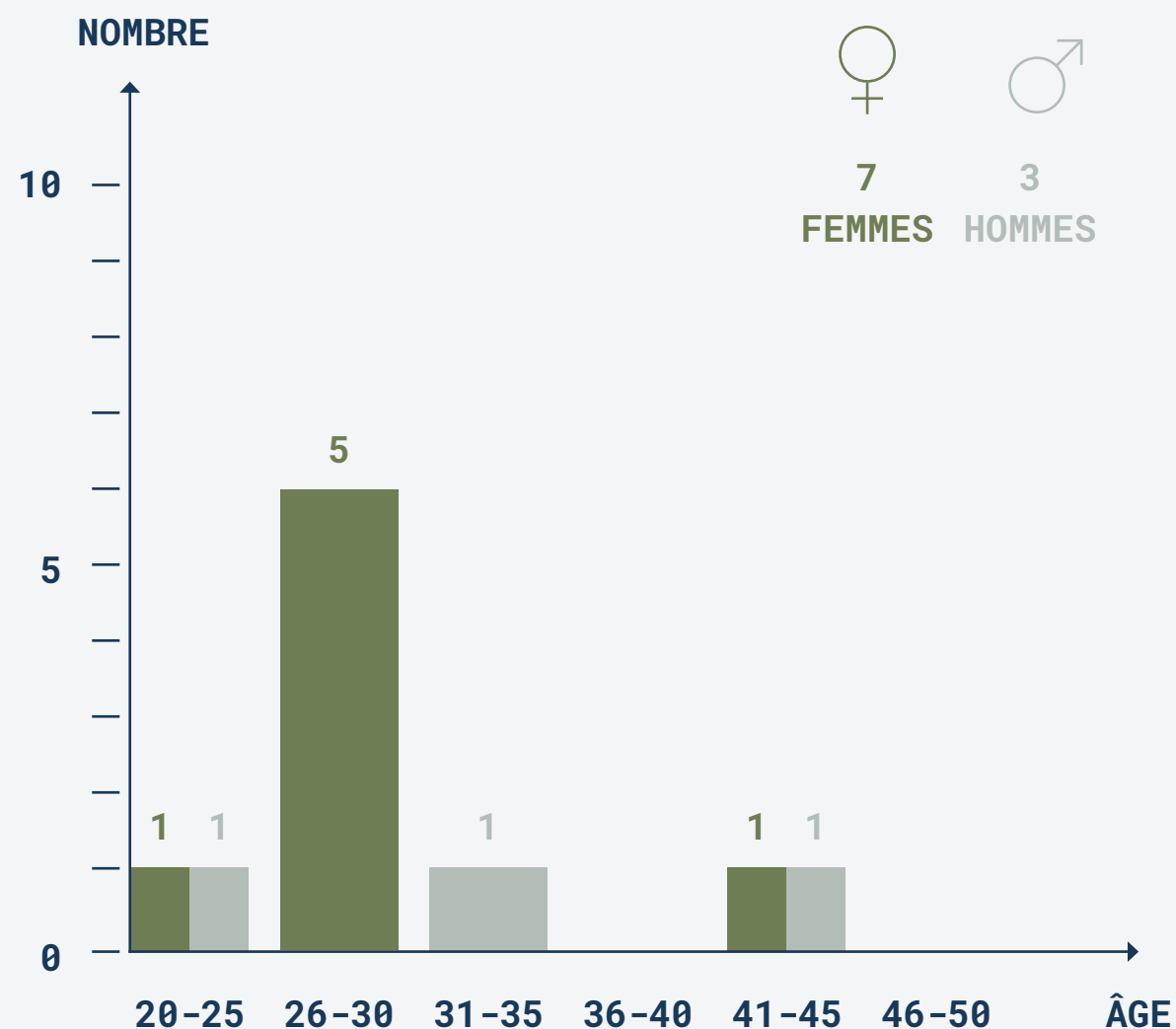
**Secteurs d'activité  
de nos clients**

**10,1M €**  
de CA en 2021





## Pyramide des âges



7 FEMMES  
3 HOMMES

## Bureaux



France



Chine



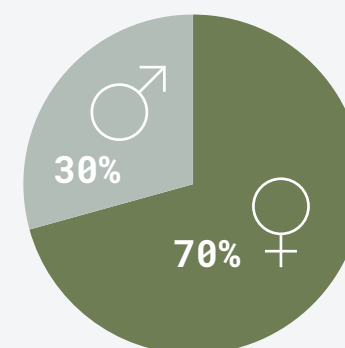
Inde

## Nos moyennes

**31 ans**  
de moyenne d'âge

**4 ans**  
d'ancienneté

## Ratio



Part  
femme/homme  
dans  
l'entreprise

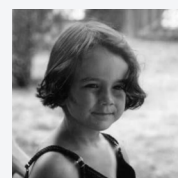
## Portraits



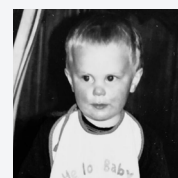
Christophe



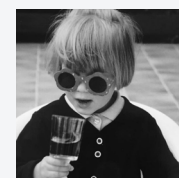
Aurélie



Léa



Enzo



Marie



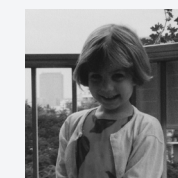
Flora



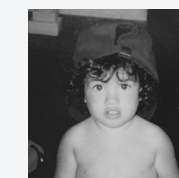
Matthis



Charlène



Julie



Justine

## POUR 2022

- Ouvrir davantage nos métiers à l'apprentissage avec 2 nouveaux alternants.
- Mise en place d'un programme de **formations avec France Certification** sur les sujets de RSE et de développement durable.



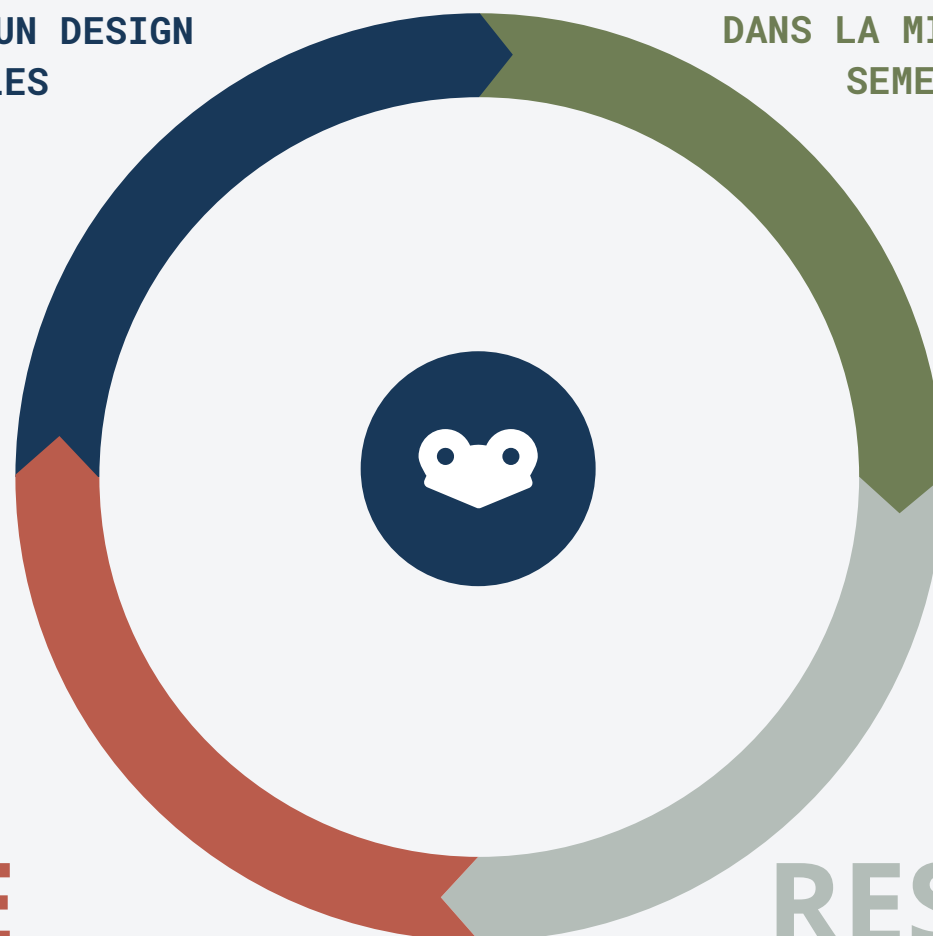


## TRANSPARENCE

CONCEVOIR ET DISTRIBUER DES PRODUITS  
D'ÉMOTION AVEC UN SOURCING ET UN DESIGN  
TOUJOURS PLUS RESPONSABLES

## ENGAGÉ

ACCOMPAGNER NOS PRESTATAIRES  
DANS LA MISE EN PLACE ET L'APPROFONDIS-  
SEMENT DE LEUR POLITIQUE RSE



## PARTAGE

PROMOUVOIR LES VALEURS FONDAMENTALES  
D'ÉDITION LIMITÉE À LA FOIS EN INTERNE  
ET EN EXTERNE

## RESPONSABLE

MINIMISER NOTRE IMPACT CARBONE  
ET CELUI DE NOS FOURNISSEURS  
AU SEIN DE NOTRE ACTIVITÉ





## ÉTIQUETTE INTELLIGENTE ET CONNECTÉE



2018



2019

2020



2021



2022



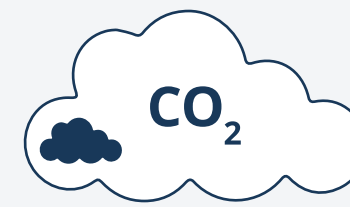
NOTRE CHARTE  
RSE ET QUALITÉ



INITIATIVE  
ASSOCIATIVE



Réseau France



BILAN  
CARBONE





ÉDITION LIMITÉE | Produits d'émotion responsables

II.

## NOS ENGAGEMENTS



## Politique RSE et qualité

Dans notre métier, **les choix et les actes** ne sont pas sans conséquences et les contraintes sont nombreuses !

Conscients de l'empreinte laissée par notre activité et nos produits, nous souhaitons **nous investir pour un environnement social et environnemental meilleur.**

### 2016 — Comité pilote

Suite à un comité pilote regroupant tous les intervenants de notre métier (nos clients, nos bureaux, nos usines partenaires, les acteurs du transport) : Édition Limitée réfléchit à de nouvelles mesures pour **challenge**r l'ensemble des parties.







**2018 — De ces échanges, naît notre propre charte RSE et qualité intitulée « Ethic and Beyond ».**







Son objectif est de faire évoluer nos comportements au quotidien, de mettre en œuvre toujours plus d'actions afin d'améliorer notre facture environnementale et sociale globale.

**L'ensemble des fournisseurs et les équipes d'Édition Limitée sont signataires de cette charte, afin de soutenir et promouvoir des actions autant en externe qu'en interne.**

### DES ACTIONS EN EXTERNE

-  Des usines socialement responsables
-  Des usines propres
-  Des partenariats forts et historiques
-  Une traçabilité et une composition strictes du produit
-  Une politique du juste prix
-  Une empreinte carbone minimisée (outil de calcul)

### DES ACTIONS EN INTERNE

-  Une équipe engagée
-  Le bien-être au travail
-  Un engagement associatif
-  Une consommation modérée et responsable

## POUR 2022

- Renforcer notre charte RSE et qualité en lançant un **nouveau comité pilote** (avec nos principaux clients et prestataires).
- Rédéfinir les **nouveaux enjeux** suite à la crise sanitaire.





## UNE FABRICATION FRANCE

### RÉGION AUVERGNE-RHÔNE-ALPES

- Usine certifiée
- Matière 100% origine France
- Matière recyclée
- 100% recyclable

## UNE FABRICATION PROCHE IMPORT

### TUNISIE, TURQUIE, ROUMANIE

- Usine certifiée
- Matière 100% origine France
- Matière recyclée certifiée GRS
- Matière biologique certifiée GOTS

## UNE FABRICATION ASIE

### CHINE, INDE, VIETNAM

- Usines auditées et certifiées
- Partenaires de très longue date
- Matière recyclée certifiée GRS
- Matière biologique certifiée GOTS



EGL-202952

**OEKO-TEX®**  
CONFIDENCE IN TEXTILES



## POUR 2022

- Objectif à **+30%** de nos volumes fabriqués en proche-Europe en 2025.
- Co-investir **+25%** d'investissement dans nos usines pour la modernisation des outils et l'environnement de production.



## Matière responsable

Sélection  
de matières éco-conçues,  
recyclées et recyclables

- Coton recyclé 
- Coton BIO 
- Coton/lin ou Coton/jute
- Coton/viscose
- RPET

**59,19%**  
de produits réalisés  
en matière éco-responsable

## Emballage responsable

Nous travaillons depuis plusieurs années sur des **alternatives au polybag individuel** :  
enveloppe en papier FSC, fourreau et hangtag cartonné, polybag en plastique recyclé.



**91,2%** de produits avec polybag de regroupement ou alternatives

## Vers un impact environnemental neutre

Emballage cartonné  
recyclé et recyclable  
(hangtag et boitage)

Relocalisation d'une partie  
de la production  
en proche-Europe

Suppression  
des polybags  
individuels

Impression encre  
à l'eau sans résidu  
chimique

Utilisation de Micro-Pak®  
en remplacement du silica gel

Réduction du volume de transport  
par pliage de produit optimisé

## Des enjeux visibles



**Aurélie,**  
Directrice  
développement  
et Chargée de  
sourcing RSE

« Je travaille chez Édition Limitée depuis ses débuts, et c'est une société qui s'est depuis toujours démarquée par sa volonté de s'inscrire dans le développement durable.

Nos équipes sont en recherche constante de **nouvelles matières** ou **pratiques** qui pourraient permettre de réduire l'impact environnemental de nos produits, tout en conservant leur qualité d'usage. »

**POUR 2022**

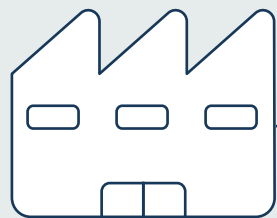
- Travailler sur l'analyse du cycle de vie de nos produits afin d'intégrer un **calculateur carbone sur 100% de nos produits et de nos offres.**





## Critère de qualification et audit

- Analyse métier et capacité de production
- Analyse des certifications établies
- **Audit bi-annuel** systématique : social et environnemental
- Note **supérieure à 90%** lors de l'audit social
- Plan correctif à **6 et 12 mois**
- Validation par des intervenants internes et externes de nos usines



### RSE

- Certification GOTS (Ecocert)
- Augmentation de l'utilisation de matières éco-responsables (+25% pour 2022)

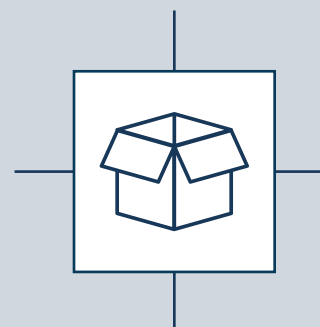


## Gestion des contrôles

### Inspection pendant la production

#### Inspection preprod

Inspection et tests de conformité en fonction du pays de destination



#### Inspection avant chargement

### Supervision du chargement

### Des contrôles internes

- Un suivi quotidien tout au long de la production.
- Une équipe experte dédiée au contrôle qualité de nos productions.



### Des contrôles externes

- Des inspections en cours et en fin de production par des agents de contrôle externe selon un degré AQL strict.
- Des tests matières et normes réalisés par des laboratoires reconnus (Veritas, SGS, intertek).



ASIA • QUALITY • FOCUS



## Une attention constante



**Enzo,**  
Coordinateur  
logistique  
et Chargé  
bilan carbone

« La satisfaction client et la qualité sont au coeur de nos préoccupations quotidiennes !

Sur chaque nouveau projet, notre équipe s'engage à produire et livrer des **produits qualitatifs**, en **anticipant les risques**, en **contrôlant** les marchandises, et en nous assurant de leur **conformité réglementaire**.

Ce métier demande **une rigueur et une attention constante** pour sécuriser nos productions. »

## POUR 2022

- Préparer et accompagner **nos usines partenaires à leur certification Ecovadis**.
- Mettre en place l'évaluation du **taux de satisfaction de nos clients** grâce à une **enquête dédiée**.



## Vers l'optimisation de nos flux logistiques



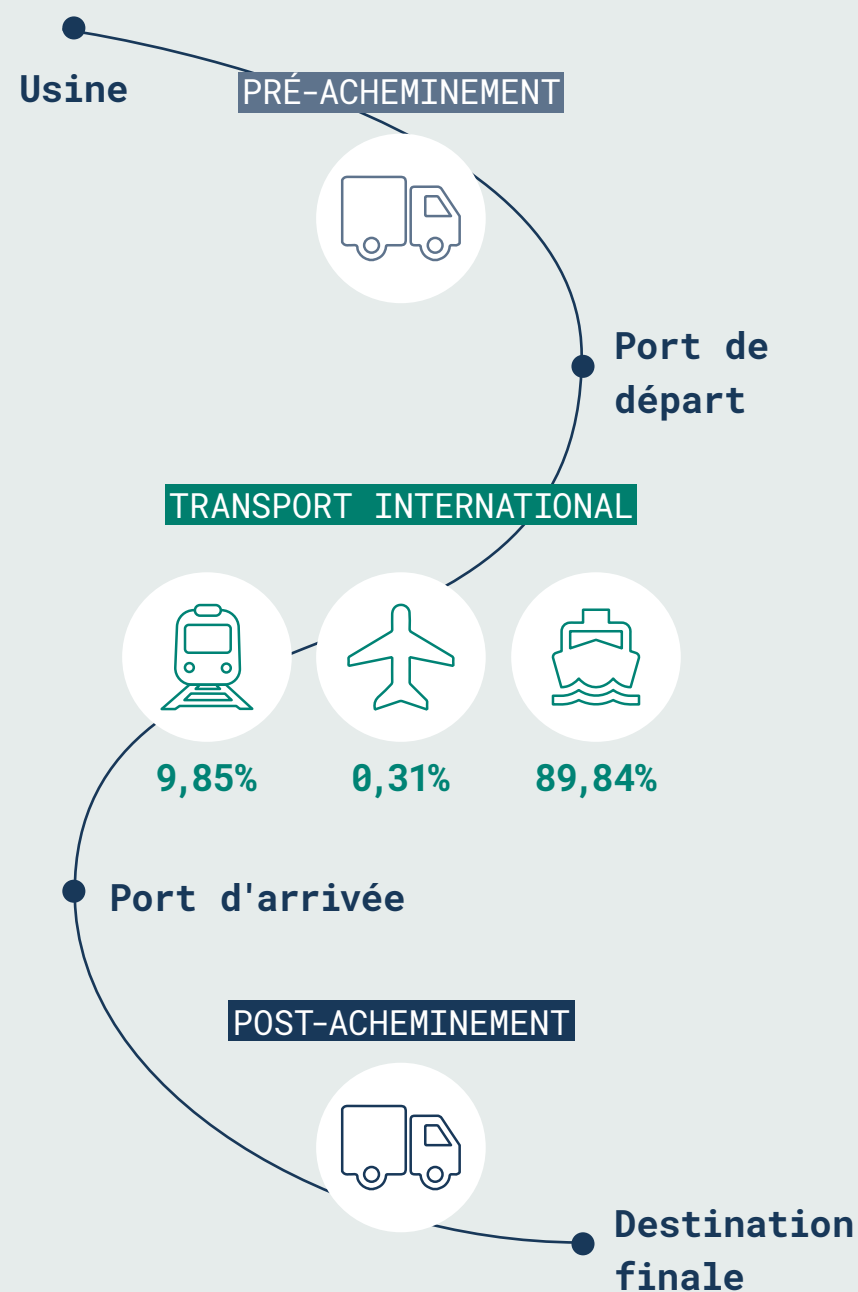
Dans le cadre de son activité, Édition Limitée livre dans le monde entier. Ces flux logistiques représentent une partie importante de l'empreinte environnementale de l'entreprise.

Notre objectif : **réduire notre impact environnemental** tout en offrant le meilleur service à nos clients.

Nous développons depuis plusieurs années un partenariat privilégié avec l'un de nos transitaires, que nous sensibilisons face aux enjeux climatiques.

Nous privilégions le transport par voie maritime ou ferroviaire, et sensibilisons également nos clients afin de limiter au maximum le transport aérien.

Cela passe par une bonne communication, ainsi qu'une meilleure anticipation des calendriers de commandes et de livraison.



### Un contexte particulier



**Marie,**  
Responsable  
production  
& logistique

« La communication et la transparence quotidienne sont primordiales dans notre métier, d'autant plus en cette période de pandémie.

L'allongement des délais de livraison et l'augmentation des coûts de transport nous ont obligé à anticiper au maximum nos livraisons, afin de rassurer nos clients et de leur apporter un maximum d'éléments.

L'entreprise s'est fortement digitalisée depuis 3 ans, ce qui nous a énormément aidé avec mes équipes dans le reporting et la prise de décision. »





## Notre stratégie digitale

### 100% CLOUD

### 100% RÉACTIVITÉ

### 100% SERVICE

Dans le cadre de notre stratégie globale, un de nos piliers est la digitalisation. L'intégration de **logiciels et d'outils connectés** pertinents dans notre activité permet un **gain de productivité, de communication et d'autonomie de chacun**. Pour cela nous utilisons notamment Slack®, Dropbox®, Spendesk®, Swile®, Payfit®...

#### Notre propre ERP



Notre propre solution CRM permet une **digitalisation de tous nos processus** et le **regroupement** de toutes nos informations sur une même plateforme afin de :

- maîtriser totalement notre écosystème (productivité, monitoring, logistique, comptabilité, interface pour nos usines partenaires, veille...);
- regrouper et **partager** à nos clients l'ensemble des données sur des **interfaces dédiées** (showroom web, reporting demandes/commandes/projets...).

#### Notre showroom web

Dans la lignée de notre communication, nous avons mis en place un **archivage** photographique de l'ensemble de nos développements produits.

Grâce à cette plateforme en ligne, **créée intégralement en interne**, chacun des prototypes que nous recevons est shooté par nos soins, afin de **garantir le meilleur angle de vue** à partager avec nos clients.



## Notre outil de communication simplifié



### Un QR code pour lier le produit à sa valeur RSE

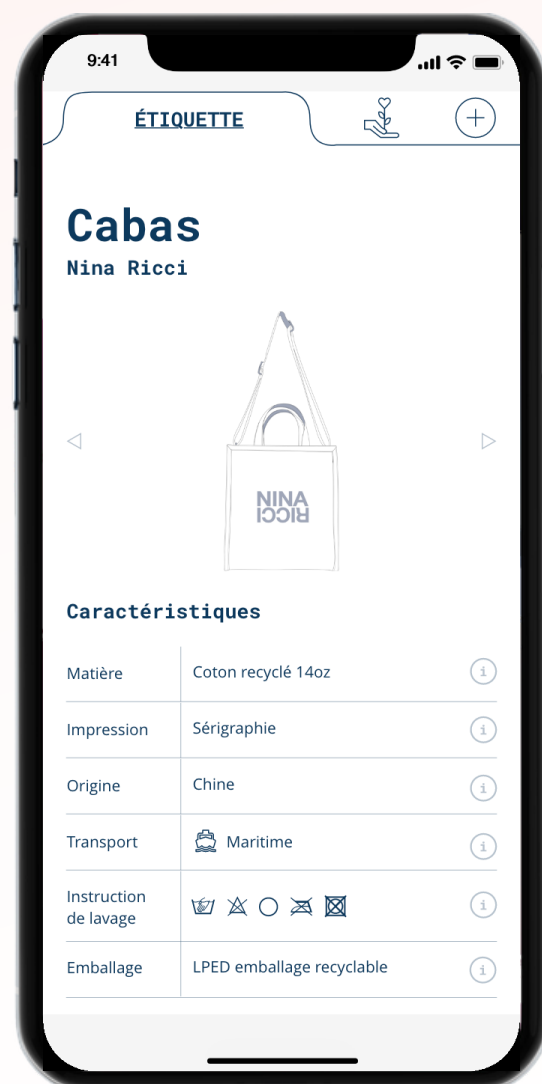
Grâce au QR-Code intégré à votre produit (étiquette ou impression directe), le client accède à une **plateforme dédiée**.

**I • PRODUCT**

Le QR code permet de lier le produit à son origine, sa confection, sa composition, et son impact carbone.

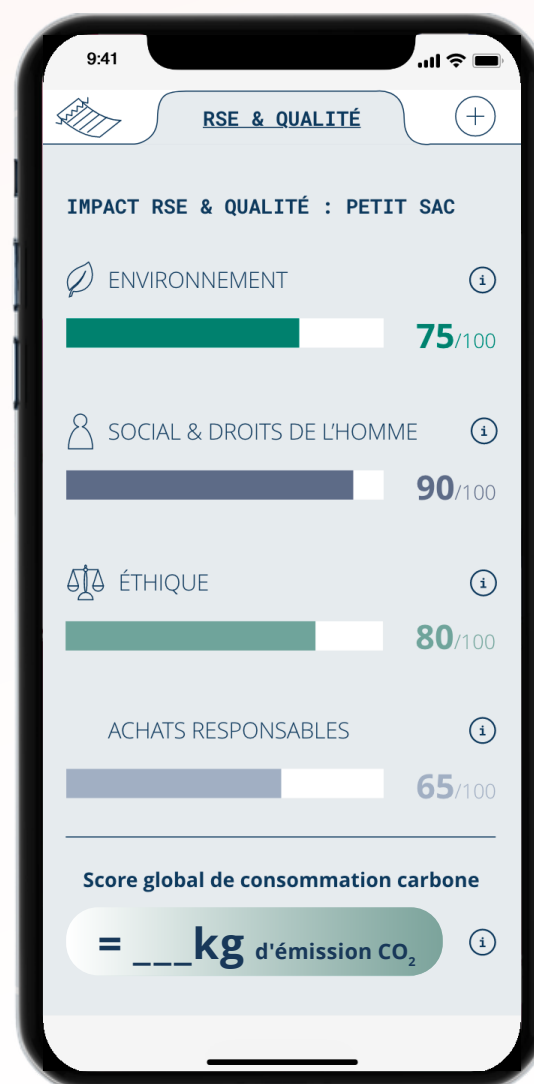


### Une étiquette clarifiée et connectée



+

### Un système de notation RSE



+

### Une personnalisation de contenu possible







## Une initiative éthique et responsable

Dans la continuité de notre démarche RSE et qualité, nous avons décidé de créer My Planet. Chaque année, nous reversons une partie de nos bénéfices à 2 associations engagées dans la préservation de notre planète et de ses réserves, ainsi que du respect des hommes et ses animaux.



1%

de nos bénéfices reversés aux 2 associations



Pour un rendement intelligent et adapté des **matières premières**, l'association **Cœur de forêt** lutte pour la **préservation des ressources** en agissant en symbiose avec la forêt et ses êtres vivants.

10 650  
d'arbres plantés  
avec l'association



7 500 €  
reversés  
à l'association  
Cœur de Forêt



Concernant le **social** et la dimension **santé**, nous avons choisi l'association **Petit Cœur de Beurre** qui oeuvre en faveur des **enfants atteints de cardiopathie congénitale en France**. Elle participe à l'évolution médicale et renforce les liens entre le patient, sa famille et l'équipe médicale.

1 000  
produits distribués  
à l'association



7 000 €  
reversés  
à l'association  
Petit Cœur de Beurre

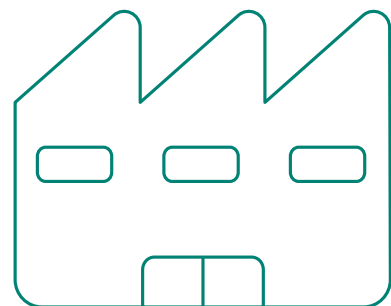


## POUR 2022

- Développer une **nouvelle collection** pour Petit Cœur de Beurre et assister à des **journées de distribution dans les hôpitaux**.
- Augmenter nos **dons de +25%** par rapport à N-1, et organiser des **rencontres clients/associations** dans nos locaux.



## Nos actions en externe



### + 80 000 €

co-investis dans l'équipement  
de nos usines partenaires  
à l'amélioration  
des conditions de production  
et environnementales



## Nos actions en interne



### 2j/sem

de télétravail  
pour tous

### 10%

des bénéfices  
reversés aux  
employés –  
**INTÉRESSEMENT**



Attribution  
d'une mission  
spécifique RSE  
à chaque employé







ÉDITION LIMITÉE |

*Produits d'émotion responsables*

III.

## OBJECTIFS 2022





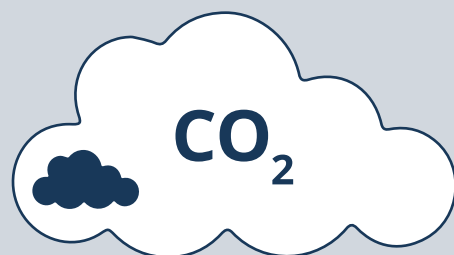
Obtention des certifications  
Ecovadis Platinum  
et B Corps



**15% en 2025**  
de nos produits fabriqués  
en Proche-Europe



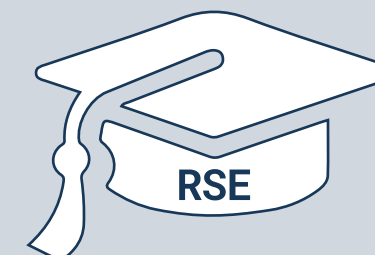
**-35%**  
Diminution de notre  
transport aérien



**100%**  
de nos devis avec la consommation  
carbone indiquée grâce à la  
**CRÉATION D'UN CALCULATEUR CARBONE**



Accès pour nos clients  
à notre plateforme digitale  
pour toujours plus de transparence  
**+ ENQUÊTE DE SATISFACTION CLIENT**



**30h**  
Mise en place d'un programme  
de formations RSE internes  
avec France Certification



Accompagnement de nos usines  
à la certification Ecovadis  
**+ CRÉATION D'UNE GUIDE  
D'ÉCO-RESPONSABILITÉ**



**+25%**  
des produits réalisés  
en matériaux éco-responsables  
GOTS/GRS/RPET



**250m²**  
de nouveaux bureaux éco-conçus  
**SHOWROOM – MATÉRIOTECH –  
RENCONTRES CLIENT/ASSO**



**[Voir notre profil sur le site Global Compact France](#)**

